



CONTACT

Jérôme Christol
Directeur commercial
ALTEMED

Tél. 04 67 13 63 58
Email jerome.christol@altemed.fr



©Ansonini architectes - @Galerie blanche - INSTITUTIONS & PROJETS

ASTELLA

Cité créative MONTPELLIER

**6 000 M²
DE BUREAUX
DISPONIBLES
EN 2026**

**10 MIN DU
CENTRE-VILLE**



Altémed

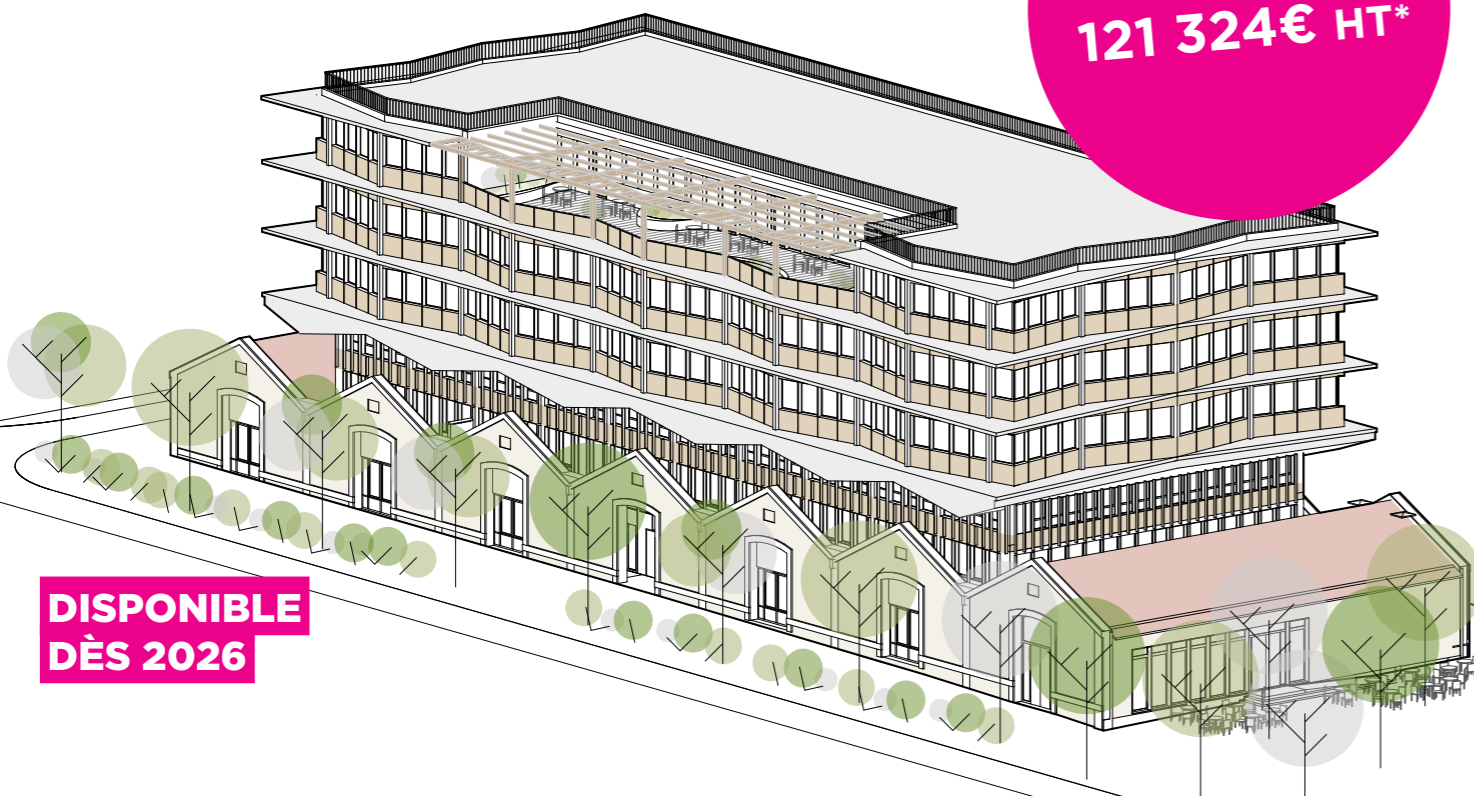


altemed.fr

OPPORTUNITÉ : 6 000 m² de bureaux disponibles à la vente

Au cœur du quartier dynamique de la Cité Créative, adossé au Parc Montcalm et à quelques minutes du centre-ville, Astella incarne une alliance entre modernité et héritage historique. Avec plus de 6 000 m² de bureaux modulables répartis sur 6 niveaux et une terrasse belvédère partagée au dernier étage, Astella représente une opportunité rare d'intégrer un bâtiment fonctionnel et élégant, respectueux du patrimoine et de l'environnement.

À PARTIR DE
121 324€ HT*



DISPONIBLE
DÈS 2026

VENTE : 35 LOTS

- › De 43 à 1 150 m²
- › Disponibles du RDC au R+5
- › Prestations qualitatives
- › Tout équipé
- › Modulables

ESPACES PARTAGÉS

- › 2 salles de réunions réservables
- › Tisanerie au RDC
- › Espaces extérieurs
- › Vestiaires avec douches

BELVÉDÈRE

- › 200 m² de terrasse partagée ombragée avec pergola en bois
- › Végétalisé et meublé
- › Accès illimité pour les occupants de l'immeuble

STATIONNEMENT

- › Local vélos intérieur sécurisé
- › 40 places de stationnement voitures

RESTAURANT

- › 270 m² dédiés à la restauration
- › Terrasse ombragée au RDC

TRAMWAY

- › Ligne 5 dès 2025

*Pour 43 m² intégrant les parties communes (exemple du lot B012 à retrouver sur les plans)



QUALITÉ ENVIRONNEMENTALE D'ASTELLA

- › Valorisation du patrimoine historique
- › Raccordement au réseau de chaleur urbain
- › Utilisation de béton bas carbone et de bois
- › Ré-emploi des matériaux existants (ex tuiles, éléments de charpente...)
- › Récupération et stockage des eaux de pluies pour alimenter le bâtiment

BREEAM®
Very Good
★★★



RE2020

PRESTATIONS DES BUREAUX

- › Revêtements de sols, traitements des murs et plafonds compris
- › Bâtiment desservi par la fibre optique
- › Contrôle d'accès par badge et vidéophonie
- › Un tableau divisionnaire et tarif bleu dédié par lot
- › Équipements électriques compris : prises, éclairages...
- › Lots équipés d'une attente EF et d'une évacuation EU pour installation d'une kitchenette
- › Raccordement au réseau de chaleur urbain : économies sur vos factures d'énergie à la clef !
- › Réseaux apparents style industriel avec traitement acoustique
- › Climatisation réversible
- › Brises soleil et stores intérieurs

Pour voir les plans d'Astella, scannez le QR code :

